

УТВЕРЖДАЮ
 Начальник управления
 образования и науки области
 Н.Е. Астафьева
 «01» сентября 2015г.



Паспорт доступности
 объекта социальной инфраструктуры (ОСИ)
 N 24

1. Общие сведения об объекте

- 1.1. Наименование (вид) объекта: учебный корпус структурного подразделения ТОГБОУ СПО «Аграрно-технологический техникум» поселка совхоза «Селезневский»
- 1.2. Адрес объекта: 392550, Тамбовская область, Тамбовский район, поселок совхоза «Селезневский», улица Первомайская, дом 14.
- 1.3. Сведения о размещении объекта:
 - отдельно стоящее здание из 3 этажей, 7987,4 кв.м
 - часть здания _____ этажей (или на _____ этаже), _____ кв.м
 - наличие прилегающего земельного участка (да, нет): _____ кв.м
- 1.4. Год постройки здания 1979, последнего капитального ремонта нет
- 1.5. Дата предстоящих плановых ремонтных работ: текущего 2015, капитального 2015

сведения об организации, расположенной на объекте

- 1.6. Название организации (учреждения). (полное юридическое наименование - согласно Уставу, краткое наименование) Тамбовское областное государственное бюджетное учреждение среднего профессионального образования «Аграрно-технологический техникум», ТОГБОУ СПО «Аграрно-технологический техникум»
- 1.7. Юридический адрес организации (учреждения): 392550, Тамбовская область, Тамбовский район, поселок совхоза «Селезневский», улица Первомайская, дом 14.
- 1.8. Основание для пользования объектом (оперативное управление, аренда, собственность) оперативное управление
- 1.9. Форма собственности (государственная, негосударственная) государственная
- 1.10. Территориальная принадлежность (федеральная, региональная, муниципальная) региональная
- 1.11. Вышестоящая организация (наименование) Управление образования и науки Тамбовской области
- 1.12. Адрес вышестоящей организации, другие координаты: 392000, г. Тамбов, улица Советская, дом 108

2. Характеристика деятельности организации на объекте (по обслуживанию населения)

- 2.1 Сфера деятельности (здравоохранение, образование, социальная защита, физическая культура и спорт, культура, связь и информация, транспорт, жилой фонд, потребительский рынок и сфера услуг, другое) образование
- 2.2 Виды оказываемых услуг: обучение
- 2.3 Форма оказания услуг: на объекте
- 2.4 Категории обслуживаемого населения по возрасту: (дети, взрослые трудоспособного возраста пожилые; все возрастные категории)
- 2.5 Категории обслуживаемых инвалидов: инвалиды, передвигающиеся на коляске.

инвалиды с нарушениями опорно-двигательного аппарата; нарушениями зрения, нарушениями слуха, нарушениями умственного развития

2.6 Плановая мощность: посещаемость (количество обслуживаемых в день), вместимость, пропускная способность: **360, вместимость 830.**

2.7 Участие в исполнении ИПР инвалида, ребенка-инвалида (да, нет): **да**

3. Состояние доступности объекта

3.1 Путь следования к объекту пассажирским транспортом

(описать маршрут движения с использованием пассажирского транспорта): **г. Тамбов, по федеральной трассе М6 (16 км.), поворот направо (с. Беломестная Криуша(3,2 км., поселок совхоза «Селезневский» (5,4 км.),**

наличие адаптированного пассажирского транспорта к объекту: **нет**

3.2 Путь к объекту от ближайшей остановки пассажирского транспорта:

3.2.1 расстояние до объекта от остановки транспорта **300** м

3.2.2 время движения (пешком) **10** мин.

3.2.3 наличие выделенного от проезжей части пешеходного пути (да, **нет**),

3.2.4 Перекрестки: нерегулируемые; регулируемые, со звуковой сигнализацией, таймером:

нет

3.2.5 Информация на пути следования к объекту: акустическая, тактильная, визуальная: **нет**

3.2.6 Перепады высоты на пути: есть, **нет** (описать _____)

Их обустройство для инвалидов на коляске: да, **нет** (_____)

3.3 Организация доступности объекта для инвалидов - форма обслуживания*

№ п/п	Категория инвалидов (вид нарушения)	Вариант организации доступности объекта (формы обслуживания)*
1.	Все категории инвалидов и МГН	ДУ
	в том числе инвалиды:	
2	передвигающиеся на креслах-колясках	ДУ
3	с нарушениями опорно-двигательного аппарата	ДУ
4	с нарушениями зрения	ДУ
5	с нарушениями слуха	ДУ
6	с нарушениями умственного развития	-

* - указывается один из вариантов: "А", "Б", "ДУ", "ВНД"

3.4 Состояние доступности основных структурно-функциональных зон

№ п/п	Основные структурно-функциональные зоны	Состояние доступности, в том числе для основных категорий инвалидов*
1	Территория, прилегающая к зданию (участок)	ДУ
2	Вход (входы) в здание	ДПВ
3	Путь (пути) движения внутри здания (в т.ч. пути эвакуации)	ДУ
4	Зона целевого назначения здания (целевого посещения объекта)	ДУ
5	Санитарно-гигиенические помещения	ДУ

6	Система информации и связи (на всех зонах)	ДУ
7	Пути движения к объекту (от остановки транспорта)	ДУ

* Указывается: ДП-В - доступно полностью всем; ДП-И (К, О, С, Г, У) - доступно полностью избирательно (указать категории инвалидов); ДЧ-В - доступно частично всем; ДЧ-И (К, О, С, Г, У) - доступно частично избирательно (указать категории инвалидов); ДУ - доступно условно, ВНД - временно недоступно

3.5. Итоговое заключение о состоянии доступности ОСИ: после проведения текущего ремонта учебный корпус будет доступен для обучения детей-инвалидов всех категорий и маломобильным группам населения.

4. Управленческое решение

4.1. Рекомендации по адаптации основных структурных элементов объекта

NN п/п	Основные структурно-функциональные зоны объекта	Рекомендации по адаптации объекта (вид работы)*
1	Территория, прилегающая к зданию (участок)	ТР
2	Вход (входы) в здание	Не нуждается
3	Путь (пути) движения внутри здания (в т.ч. пути эвакуации)	ТР
4	Зона целевого назначения здания (целевого посещения объекта)	ТР
5	Санитарно-гигиенические помещения	ТР
6	Система информации на объекте (на всех зонах)	ТР
7	Пути движения к объекту (от остановки транспорта)	ТР
8	Все зоны и участки	ТР

* - указывается один из вариантов (видов работ): не нуждается; ремонт (текущий, капитальный); индивидуальное решение с ТСР; технические решения невозможны - организация альтернативной формы обслуживания

4.2. Период проведения работ до 2020 г.

в рамках исполнения государственной программы Тамбовской области «Доступная среда на 2015-2020 годы»

(указывается наименование документа: программы, плана)

4.3 Ожидаемый результат (по состоянию доступности) после выполнения работ по адаптации: частично доступно всем

Оценка результата исполнения программы, плана (по состоянию доступности)

4.4. Для принятия решения требуется, не требуется (нужное подчеркнуть):

Согласование: с Управлением образования и науки области

Имеется заключение уполномоченной организации о состоянии доступности объекта (наименование документа и выдавшей его организации, дата), прилагается

4.5. Информация размещена (обновлена) на Карте доступности субъекта Российской Федерации дата _____

(наименование сайта, портала)

5. Особые отметки

Паспорт сформирован на основании:

1. Анкеты (информации об объекте) от "_01_" _____ сентября _____ 2015 г.,
2. Акта обследования объекта: N акта _____ от "_01_" _____ сентября _____ 2015 г.
3. Решения Комиссии _____ от "2" сентября 2015 г.

УТВЕРЖДАЮ
 Директор ТОГБОУ СПО
 «Аграрно-технологический техникум»
 Г.И. Мовчко

" 27 " сентября 20 15 г.

Анкета
 (информация об объекте социальной инфраструктуры)
 к паспорту доступности оси
 N 27

1. Общие сведения об объекте

1.1. Наименование (вид) объекта учебный корпус структурного подразделения ТОГБОУ СПО «Аграрно-технологический техникум» поселка совхоза «Селезневский»

1.2. Адрес объекта 392550, Тамбовская область, Тамбовский район, поселок совхоза «Селезневский», улица Первомайская, дом 14.

1.3. Сведения о размещении объекта:

- отдельно стоящее здание из 3 этажей, 7987,4 кв. м.

- часть здания _____ этажей (или на _____ этаже), _____ кв. м.

1.4. Год постройки здания 1979, последнего капитального ремонта нет

1.5. Дата предстоящих плановых ремонтных работ: текущего 2015, капитального 2015

сведения об организации, расположенной на объекте

1.6. Название организации (учреждения). (полное юридическое наименование - согласно Уставу, краткое наименование) Тамбовское областное государственное бюджетное учреждение среднего профессионального образования «Аграрно-технологический техникум», ТОГБОУ СПО «Аграрно-технологический техникум»

1.7. Юридический адрес организации (учреждения) 392550, Тамбовская область, Тамбовский район, поселок совхоза «Селезневский», улица Первомайская, дом 14.

1.8. Основание для пользования объектом (оперативное управление, аренда, собственность) оперативное управление

1.9. Форма собственности (государственная, негосударственная) государственная

1.10. Территориальная принадлежность (федеральная, региональная, муниципальная)

региональная

1.11. Вышестоящая организация (наименование) Управление образования и науки Тамбовской области

1.12. Адрес вышестоящей организации, другие координаты 392000, г. Тамбов, улица Советская, дом 108

2. Характеристика деятельности организации на объекте

2.1 Сфера деятельности (здравоохранение, образование, социальная защита, физическая культура и спорт, культура, связь и информация, транспорт, жилой фонд, потребительский рынок и сфера услуг, другое)

образование

2.2 Виды оказываемых услуг обучение

2.3 Форма оказания услуг: (на объекте, с длительным пребыванием, в т.ч. проживанием; на дому; дистанционно)

2.4 Категории обслуживаемого населения по возрасту: (дети, взрослые трудоспособного возраста, пожилые; все возрастные категории)

2.5 Категории обслуживаемых инвалидов: инвалиды, передвигающиеся на коляске, инвалиды с нарушениями опорно-двигательного аппарата; нарушениями зрения, нарушениями слуха, нарушениями умственного развития нет

2.6 Плановая мощность: посещаемость (количество обслуживаемых в день), вместимость, пропускная способность 360, вместимость 830.

2.7 Участие в исполнении ИПР инвалида, ребенка-инвалида да

3. Состояние доступности объекта для инвалидов и других маломобильных групп населения (МГН)

3.1 Путь следования к объекту пассажирским транспортом

(описать маршрут движения с использованием пассажирского транспорта) г. Тамбов, по федеральной трассе М6 (16 км.), поворот направо (с. Беломестная Криуша(3,2 км., поселок совхоза «Селезневский» (5,4 км.)),

наличие адаптированного пассажирского транспорта к объекту нет

3.2 Путь к объекту от ближайшей остановки пассажирского транспорта:

3.2.1 расстояние до объекта от остановки транспорта 300 м

3.2.2 время движения (пешком) 10 мин

3.2.3 наличие выделенного от проезжей части пешеходного пути (да, нет),

3.2.4 Перекрестки: нерегулируемые; регулируемые, со звуковой сигнализацией, таймером: нет

3.2.5 Информация на пути следования к объекту: акустическая, тактильная, визуальная; нет

3.2.6 Перепады высоты на пути: есть, нет (описать _____)

Их обустройство для инвалидов на коляске: да, нет (_____)

3.3 Вариант организации доступности ОСИ (формы обслуживания)* с учетом СП 35-101-2001

№ п/п	Категория инвалидов (вид нарушения)	Вариант организации доступности объекта
1.	Все категории инвалидов и МГН	ДУ
	в том числе инвалиды:	
2	передвигающиеся на креслах-колясках	ДУ
3	с нарушениями опорно-двигательного аппарата	ДУ
4	с нарушениями зрения	ДУ
5	с нарушениями слуха	ДУ
6	с нарушениями умственного развития	-

* - указывается один из вариантов: "А", "Б", "ДУ", "ВНД"

4. Управленческое решение (предложения по адаптации основных структурных элементов объекта)

№ п/п	Основные структурно-функциональные зоны объекта	Рекомендации по адаптации объекта (вид работы)*
1	Территория, прилегающая к зданию (участок)	ТР

2	Вход (входы) в здание	Не нуждается
3	Путь (пути) движения внутри здания (в т.ч. пути эвакуации)	ТР
4	Зона целевого назначения (целевого посещения объекта)	ТР
5	Санитарно-гигиенические помещения	ТР
6	Система информации на объекте (на всех зонах)	ТР
7	Пути движения к объекту (от остановки транспорта)	ТР
8.	Все зоны и участки	ТР

* - указывается один из вариантов (видов работ): не нуждается; ремонт (текущий, капитальный); индивидуальное решение с ТСП; технические решения невозможны - организация альтернативной формы обслуживания

Размещение информации на Карте доступности субъекта Российской Федерации

согласовано

 Мовчко Галина Ивановна, директор ТОГБОУ СПО «Аграрно-технологический техникум», тел. 8(4752) 65-84-61

(подпись, Ф.И.О., должность; координаты для связи уполномоченного представителя объекта)

УТВЕРЖДАЮ:
Начальник управления образования
и науки области

Н.Г. Астафьева
" 20 " г.



Акт обследования
объекта социальной инфраструктуры
к паспорту доступности оси

№ 14

" 01 " сентября 2015 г.

Тамбовская область

Наименование территориального
образования субъекта Российской
Федерации

1. Общие сведения об объекте

1.1. Наименование (вид) объекта учебный корпус структурного подразделения ТОГБОУ
СПО «Аграрно-технологический техникум» поселка совхоза «Селезневский»

1.2. Адрес объекта 392550, Тамбовская область, Тамбовский район, поселок совхоза
«Селезневский», улица Первомайская, дом 14.

1.3. Сведения о размещении объекта

- отдельно стоящее здание из 3 этажей, 7987,4 кв.м
- часть здания _____ этажей (или на _____ этаже), _____ кв.м
- наличие прилегающего земельного участка (да, нет): _____ кв.м

1.4. Год постройки здания 1979, последнего капитального ремонта нет

1.5. Дата предстоящих плановых ремонтных работ: текущего 2015, капитального
2015

1.6. Название организации (учреждения). (полное юридическое наименование - согласно
Уставу, краткое наименование) Тамбовское областное государственное бюджетное учреждение
среднего профессионального образования «Аграрно-технологический техникум», ТОГБОУ
СПО «Аграрно-технологический техникум»

1.7. Юридический адрес организации (учреждения) 392550, Тамбовская область,
Тамбовский район, поселок совхоза «Селезневский», улица Первомайская, дом 14.

2. Характеристика деятельности организации на объекте

Дополнительная информация нет

3. Состояние доступности объекта

3.1 Путь следования к объекту пассажирским транспортом
(описать маршрут движения с использованием пассажирского транспорта) г. Тамбов, по
федеральной трассе М6 (16 км.), поворот направо (с. Беломестная Криуша(3,2 км., поселок
совхоза «Селезневский» (5,4 км.)),

наличие адаптированного пассажирского транспорта к объекту нет

3.2 Путь к объекту от ближайшей остановки пассажирского транспорта:

3.2.1 расстояние до объекта от остановки транспорта 300 м

3.2.2 время движения (пешком) 10 мин

3.2.3 наличие выделенного от проезжей части пешеходного пути (да, нет),

3.2.4 Перекрестки: нерегулируемые; регулируемые, со звуковой сигнализацией, таймером;

нет

3.2.5 Информация на пути следования к объекту: акустическая, тактильная, визуальная; нет

3.2.6 Перепады высоты на пути: есть, нет (описать

Их обустройство для инвалидов на коляске: да, нет (

3.3. Организация доступности объекта для инвалидов - форма обслуживания

№ п/п	Категория инвалидов (вид нарушения)	Вариант организации доступности объекта (формы обслуживания)*
1.	Все категории инвалидов и МГН в том числе инвалиды:	ДУ
2	передвигающиеся на креслах-колясках	ДУ
3	с нарушениями опорно-двигательного аппарата	ДУ
4	с нарушениями зрения	ДУ
5	с нарушениями слуха	ДУ
6	с нарушениями умственного развития	-

* - указывается один из вариантов: "А", "Б", "ДУ", "ВНД"

3.4. Состояние доступности основных структурно-функциональных зон

№ п/п	Основные структурно-функциональные зоны	Состояние доступности, в том числе для основных категорий инвалидов*	Приложение	
			№ на плане	№ фото
1	Территория, прилегающая к зданию (участок)	ДУ		1-7
2	Вход (входы) в здание	ДПВ		6, 8-10
3	Путь (пути) движения внутри здания (в т.ч. пути эвакуации)	ДУ	1,12,24,42 .29,14,141 .,92,71,5,2 .3,4,53	12-18
4	Зона целевого назначения здания (целевого посещения объекта)	ДУ	18,106,10 9,111,112, 113,117,1 18,119,12 0,121,123, 128,129,1 30,131,13 2,133,134, 136,138,1 40,142,14 3,144,146, 27,30,31,2 6,20,4,18, 17,7,8,16,	19-27

			9,15,10,14 ,43,44,41. 36,2,25,20 .7,8,10,18. 11,17,16, 11,33,48	
5	Санитарно-гигиенические помещения	ДУ	24,27,26,3 2,13,18,11 .15,1	28-33
6	Система информации и связи (на всех зонах)	ДУ		
7	Пути движения к объекту (от остановки транспорта)	ДУ		100,101

* Указывается: ДП-В - доступно полностью всем; ДП-И (К, О, С, Г, У) - доступно полностью избирательно (указать категории инвалидов); ДЧ-В - доступно частично всем; ДЧ-И (К, О, С, Г, У) - доступно частично избирательно (указать категории инвалидов); ДУ - доступно условно, ВНД - недоступно

3.5. ИТОГОВОЕ ЗАКЛЮЧЕНИЕ о состоянии доступности ОСИ: после проведения текущего ремонта учебный корпус будет доступен для обучения детей-инвалидов всех категорий и маломобильным группам населения.

4. Управленческое решение (проект)

4.1. Рекомендации по адаптации основных структурных элементов объекта:

№ п/п	Основные структурно-функциональные зоны объекта	Рекомендации по адаптации объекта (вид работы)*
1	Территория, прилегающая к зданию (участок)	ТР
2	Вход (входы) в здание	Не нуждается
3	Путь (пути) движения внутри здания (в т.ч. пути эвакуации)	ТР
4	Зона целевого назначения здания (целевого посещения объекта)	ТР
5	Санитарно-гигиенические помещения	ТР
6	Система информации на объекте (на всех зонах)	ТР
7	Пути движения к объекту (от остановки транспорта)	ТР
8.	Все зоны и участки	ТР

* - указывается один из вариантов (видов работ): не нуждается; ремонт (текущий, капитальный); индивидуальное решение с ТСР; технические решения невозможны - организация альтернативной формы обслуживания

4.2. Период проведения работ _____ до 2020 _____
в рамках исполнения государственной программы Тамбовской области «Доступная среда на 2015-2020 годы»

(указывается наименование документа: программы, плана)

4.3 Ожидаемый результат (по состоянию доступности) после выполнения работ

по адаптации после проведения текущего ремонта учебный корпус будет доступен для обучения детей-инвалидов всех категорий и маломобильным группам населения.

Оценка результата исполнения программы, плана (по состоянию доступности)

после проведения текущего ремонта учебный корпус будет доступен для обучения детей-инвалидов всех категорий и маломобильным группам населения.

4.4. Для принятия решения требуется, не требуется (нужное подчеркнуть):

4.4.1. согласование на Комиссии _____

(наименование Комиссии по координации деятельности в сфере обеспечения доступной среды жизнедеятельности для инвалидов и других МГН)

4.4.2. согласование работ с надзорными органами (в сфере проектирования и строительства, архитектуры, охраны памятников, другое - указать)

4.4.3. техническая экспертиза; разработка проектно-сметной документации;

4.4.4. согласование с вышестоящей организацией (собственником объекта);

4.4.5. согласование с общественными организациями инвалидов присутствуют;

4.4.6. другое _____.

Имеется заключение уполномоченной организации о состоянии доступности объекта (наименование документа и выдавшей его организации, дата), прилагается

нет

4.7. Информация может быть размещена (обновлена) на Карте доступности субъекта Российской Федерации _____

(наименование сайта, портала)

5. Особые отметки

Приложения:

Результаты обследования:

1. Территории, прилегающей к объекту на 2 л.
2. Входа (входов) в здание на 2 л.
3. Путей движения в здании на 2 л.
4. Зоны целевого назначения объекта на 3 л.
5. Санитарно-гигиенических помещений на 2 л.
6. Системы информации (и связи) на объекте на 1 л.

Результаты фотофиксации на объекте _____ в 1 экз _____ на 35 л.

Позэтажные планы, паспорт БТИ _____ в 1 экз _____ на 23 л.

Другое (в том числе дополнительная информация о путях движения к объекту)

Руководитель рабочей группы

О.Н.Сячина,
начальник отдела интернатных учреждений
Управления образования и науки области,
(Должность, Ф.И.О.)


(Подпись)

Члены рабочей группы:

А.Р.Щербаков,
заместитель начальника управления
Образования и науки области
(Должность, Ф.И.О.)



(Подпись)

Л.А.Незнанова,
главный специалист-эксперт отдела
профессионального образования и науки
Управления образования и науки области
(Должность, Ф.И.О.)



(Подпись)

Е.А.Павлова,
главный специалист-эксперт отдела
общего и дошкольного образования и науки
Управления образования и науки области
(Должность, Ф.И.О.)



(Подпись)

Е.Л.Чичканова,
доцент кафедры педагогики и психологии
Тамбовского областного государственного образовательного
автономного учреждения дополнительного
профессионального образования «Институт повышения
квалификации работников образования»
(Должность, Ф.И.О.)



(Подпись)

Управленческое решение согласовано « ____ » _____ 20__ г. (протокол
№ ____)
Комиссией (название) _____

*А.И. Вушина, профессор кафедры ИО 0000 Ч
«Всероссийское общество научных работников»
(по согласованию)*

*Л.П. Макарова, главный директор
ИО 0000 Ч
«Всероссийское общество научных работников»
(по согласованию)*

*В.С. Янина, гл. спец. ИО 0000 Ч
«Всероссийское общество научных работников»
(по согласованию)*



I Результаты обследования:

1. Территории, прилегающей к зданию (участка)

ТОГБОУ СПО «Аграрно-технологический техникум», 392550, Тамбовская область, Тамбовский район, поселок совхоза «Селезневский», улица Первомайская, дом 14.
Наименование объекта, адрес

N п/п	Наименование функционально-планировочного элемента	Наличие элемента			Выявленные нарушения и замечания		Работы по адаптации объектов	
		есть/нет	N на плане	N фото	Содержание	Значимо для инвалида (категория)	Содержание	Виды работ
1.1	Вход (входы) на территорию	есть		1,2	Присутствие на входе для МГН турникета и навесных калиток с непрозрачными полотнами двустороннего действия или вращающимися.	Все	Демонтировать на входе для МГН турникет.	Текущий
1.2	Путь (пути) движения на территории	есть		3,4,5	Не оборудованы доступными элементами информации об объекте, отсутствуют тактильные средства на покрытии пешеходных путей. Ширина пути: менее 1,8 м (при встречном движении инвалидов на креслах-колясках)	Все	Оборудовать доступными элементами информации об объекте, сделать тактильные средства на покрытии пешеходных путей, ремонт пешеходной дорожки.	Текущий
1.3	Лестница (наружная)	есть		6	Отсутствие пандуса или другие средства подъема, высота подъемов ступеней - более 0,12 м.	Все	Установка пандуса.	Текущий

1.4	Пандус (наружный)	нет						
1.5	Автостоянка и парковка	есть	7	Зоны для парковки (стоянки) автомобиля инвалида: -не обозначены знаками (международными).	К	Установка знаков	Текущий	
	ОБЩИЕ требования к зоне							

II Заключение по зоне:

Наименование структурно-функциональной зоны	Состояние доступности* (к пункту 3.4 Акта обследования ОСИ)	Приложение		Рекомендации по адаптации (вид работы)** к пункту 4.1 Акта обследования ОСИ
		№ на плане	№ фото	
Территории, прилегающей к зданию (участка)	ДУ		1-7	Требуется текущий ремонт

* указывается: ДП-В - доступно полностью всем; ДП-И (К, О, С, Г, У) - доступно полностью избирательно (указать категории инвалидов); ДЧ-В - доступно частично всем; ДЧ-И (К, О, С, Г, У) - доступно частично избирательно (указать категории инвалидов); ДУ - доступно условно, ВНД - недоступно

** указывается один из вариантов: не нуждается; ремонт (текущий, капитальный); индивидуальное решение с ТСР; технические решения невозможны - организация альтернативной формы обслуживания

Комментарий к заключению: _____

I Результаты обследования:

2. Входа (входов) в здание

ТОГБОУ СПО «Аграрно-технологический техникум», 392550, Тамбовская область, Тамбовский район, поселок совхоза «Селезневский», улица Первомайская, дом 14.

Наименование объекта, адрес

N п/п	Наименование функционально-планировочного элемента	Наличие элемента			Выявленные нарушения и замечания		Работы по адаптации объектов	
		есть/нет	N на плане	N фото	Содержание	Значимо для инвалида (категория)	Содержание	Виды работ
2.1	Лестница (наружная)	есть		6		Все		
2.2	Пандус (наружный)	нет						
2.3	Входная площадка (перед дверью)	есть		8		Все		
2.4	Дверь (входная)	есть		9,10		Все		
2.5	Тамбур	нет						
	ОБЩИЕ требования к зоне							

II Заключение по зоне:

Наименование структурно-функциональной зоны	Состояние доступности* (к пункту 3.4 Акта обследования ОСИ)	Приложение		Рекомендации по адаптации (вид работы)** к пункту 4.1 Акта обследования ОСИ
		N на плане	N фото	
Входа (входов) в здание	ДПВ		6,8-10	Требуется текущий ремонт

* указывается: ДП-В - доступно полностью всем; ДП-И (К, О, С, Г, У) - доступно полностью избирательно (указать категории инвалидов); ДЧ-В - доступно частично всем; ДЧ-И (К, О, С, Г, У) - доступно частично избирательно (указать категории инвалидов); ДУ - доступно условно, ВНД - недоступно

** указывается один из вариантов: не нуждается; ремонт (текущий, капитальный); индивидуальное решение с ТСП; технические решения невозможны - организация альтернативной формы обслуживания

Комментарий к заключению: _____

I Результаты обследования:

3. Пути (путей) движения внутри здания (в т.ч. путей эвакуации)
ТОГБОУ СПО «Аграрно-технологический техникум», 392550, Тамбовская область, Тамбовский район, поселок совхоза «Селезневский», улица Первомайская, дом 14.
Наименование объекта, адрес

N п/п	Наименование функционально-планировочного элемента	Наличие элемента			Выявленные нарушения и замечания		Работы по адаптации объектов	
		есть/нет	N на плане	N фото	Содержание	Значимо для инвалида (категория)	Содержание	Виды работ
3.1	Коридор (вестибюль, зона ожидания, галерея, балкон)	есть	1, 12, 24, 42, 29, 14, 141, 92, 71, 5	12	Отсутствуют приборы и устройства (для открывания и закрытия дверей, горизонтальные поручни)	Все		
3.2	Лестница (внутри здания)	есть	2, 3, 5, 3	13, 14	Отсутствуют поручни дополнительные разделительные (при ширине марша 2,5 м и более), отсутствуют поручни (при перепаде высот более 0,45 м); - с двух сторон.	Все	Установка дополнительных поручней	Текущий
3.3	Пандус (внутри здания)	нет				К		
3.4	Лифт пассажирский (или подъемник)	нет				К		
3.5	Дверь	есть		15, 16	Приборы и устройства (для открывания и закрытия дверей, горизонтальные поручни), Отсутствуют информирующие обозначения помещений: - рядом с дверью, со	Все	Замена дверей	Текущий

					стороны дверной ручки: - на высоте от 1,4 до 1,75 м; - дублирован ие рельефными знаками., отсутствует крепление двери: - на петлях односторонн его действия с фиксаторами в положениях "открыто" и "закрыто"; - обеспечиваю щие задержку автоматическ ого закрывания продолжител ьностью не менее 5 сек.			
3.6	Пути эвакуации (в т.ч. зоны безопасности)	есть	3,4,5 3.	17,18	Отсутствует площадь пожаробезоп асной зоны.	Все	Устройство пожароопасны х зон.	Текущи й
	ОБЩИЕ требования к зоне							

II Заключение по зоне:

Наименование структурно- функциональной зоны	Состояние доступности* (к пункту 3.4 Акта обследования ОСИ)	Приложение		Рекомендации по адаптации (вид работы)** к пункту 4.1 Акта обследования ОСИ
		N на плане	N фото	
Пути (путей) движения внутри здания (в т.ч. путей эвакуации)	ДУ	1,12,24,42, 29,14,141,, 92,71,5,2,3 4,53	12-18	Требуется текущий ремонт

* указывается: ДП-В - доступно полностью всем; ДП-И (К, О, С, Г, У) - доступно полностью избирательно (указать категории инвалидов); ДЧ-В - доступно частично всем; ДЧ-И (К, О, С, Г, У) - доступно частично избирательно (указать категории инвалидов); ДУ - доступно условно, ВНД - недоступно

** указывается один из вариантов: не нуждается; ремонт (текущий, капитальный); индивидуальное решение с ТСП; технические решения невозможны - организация альтернативной формы обслуживания.

Комментарий к заключению: _____

I Результаты обследования:

4. Зоны целевого назначения здания (целевого посещения объекта)

Вариант I - зона обслуживания инвалидов

ТОГБОУ СПО «Аграрно-технологический техникум», 392550, Тамбовская область, Тамбовский район, посёлок совхоза «Селезневский», улица Первомайская, дом 14.

N п/п	Наименование функционально-планировочного элемента	Наличие элемента			Выявленные нарушения и замечания		Работы по адаптации объектов	
		есть/нет	N на плане	N фото	Содержание	Значимо для инвалида (категория)	Содержание	Виды работ
4.1	Кабинетная форма обслуживания	есть	18,10 6,109 ,111, 112,1 13,11 7,118 ,119, 120,1 21,12 3,128 ,129, 130,1 31,13 2,133 ,134, 136,1 38,14 0,142 ,143, 144,1 46,27 ,30,3 1,26, 20,4, 18,17 ,7,8,1 6,9,1 5,10, 14,43 ,44,4 1,36, 2,25, 20,7, 8,10, 18,11 ,17,1 6	19, 20, 21	Порог и перепад высот в дверном проеме более 0,025 м, отсутствуют: свободное пространство : - размеры в плане - не менее 0,9 на 1,5 м, зона для самостоятельного разворота инвалида на кресле-коляске (на 90-180°) - не менее 1,4 м в диаметре.	Все	Замена дверных проемов, установка односторонней мебели.	Текущая
4.2	Зальная форма обслуживания	есть	11,33 ,48	22,23,2 4,25,26	Отсутствуют пути	Все	Перепланировка зальных	Текущая

				27	эвакуации: - в зрительных залах - в отдельных рядах, выходящих на самостоятельный путь, не пересекающийся с путями эвакуации остальной части зрителей, - вмонтированные системы индивидуального прослушивания. Зона для самостоятельного разворота инвалида на кресле-коляске.		помещений	
4.3	Прилавочная форма обслуживания	нет						
4.4	Форма обслуживания с перемещением по маршруту	нет						
4.5	Кабина индивидуального обслуживания	нет						
	ОБЩИЕ требования к зоне							

II Заключение по зоне:

Наименование структурно-функциональной зоны	Состояние доступности* (к пункту 3.4 Акта обследования ОСИ)	Приложение		Рекомендации по адаптации (вид работы)** к пункту 4.1 Акта обследования ОСИ
		N на плане	N фото	
Зоны целевого назначения здания (целевого посещения объекта)	ДУ	18.106,109, 111,112,113, 117,118,119,120,121,123,128,129, 130,131,132, 133,134,136,138,140,142,143,144, 146,27,30,31,26,20,4,18	19-27	Требуется текущий ремонт

		.17,7,8,16,9, 15,10,14,43, 44,41,36,2.2 5,20,7,8,10, 18,11,17,16, 11,33,48		

* указывается: ДП-В - доступно полностью всем; ДП-И (К, О, С, Г, У) - доступно полностью избирательно (указать категории инвалидов); ДЧ-В - доступно частично всем; ДЧ-И (К, О, С, Г, У) - доступно частично избирательно (указать категории инвалидов); ДУ - доступно условно, ВНД - недоступно

** указывается один из вариантов: не нуждается; ремонт (текущий, капитальный); индивидуальное решение с ТСП; технические решения невозможны - организация альтернативной формы обслуживания

Комментарий к заключению: _____

1 Результаты обследования:

5. Санитарно-гигиенических помещений
ТОГБОУ СПО «Аграрно-технологический техникум», 392550, Тамбовская область, Тамбовский район,
поселок совхоза «Селезневский», улица Первомайская, дом 14.
Наименование объекта, адрес

N п/п	Наименование функционально-планировочного элемента	Наличие элемента			Выявленные нарушения и замечания		Работы по адаптации объектов	
		есть/нет	N на плане	N фото	Содержание	Значимо для инвалида (категория)	Содержание	Виды работ
5.1	Туалетная комната	есть	24,27,26.3,2.13,18,	28	Отсутствует не менее одной универсальной кабины, доступной для всех категорий граждан. Отсутствуют оборудованные замкнутые пространства (в т.ч. кабинки туалета): - двусторонней связью с диспетчером или дежурным, - или кнопкой звонка (в дежурную комнату), - аварийное освещение	Все	Оборудование универсальной кабины, доступной для всех категорий граждан.	Текущая
5.2	Душевая/ванная комната	есть	11,15	29,30,31,32	Отсутствуют кабины, оборудованные для инвалида на кресле-коляске, с пространством для подъезда кресла-коляски перед ней	Все	Оборудование душевой кабины для инвалида на кресле-коляске	Текущая
5.3	Бытовая комната (гардеробная)	есть	1	33	Отсутствуют Индивидуаль	Все	Приобретение мебели	Текущая

					ные шкафы, скамьи в гардеробных размером 0,6 на 0,8 м			
	ОБЩИЕ требования к зоне							

II Заключение по зоне:

Наименование структурно-функциональной зоны	Состояние доступности* (к пункту 3.4 Акта обследования ОСИ)	Приложение		Рекомендации по адаптации (вид работы)** к пункту 4.1 Акта обследования ОСИ
		N на плане	N фото	
Санитарно-гигиенических помещения	ДУ	24,27,26,32, 13,18,11,15, 1	28-33	Требуется текущий ремонт

* указывается: ДП-В - доступно полностью всем; ДП-И (К, О, С, Г, У) - доступно полностью избирательно (указать категории инвалидов); ДЧ-В - доступно частично всем; ДЧ-И (К, О, С, Г, У) - доступно частично избирательно (указать категории инвалидов); ДУ - доступно условно, ВНД - недоступно

** указывается один из вариантов: не нуждается; ремонт (текущий, капитальный); индивидуальное решение с ТСП; технические решения невозможны - организация альтернативной формы обслуживания

Комментарий к заключению: _____

I Результаты обследования:

6. Система информации на объекте
ТОГБОУ СПО «Аграрно-технологический техникум», 392550, Тамбовская область, Тамбовский район,
поселок совхоза «Селезневский», улица Первомайская, дом 14.
Наименование объекта, адрес

N п/п	Наименование функционально-планировочного элемента	Наличие элемента			Выявленные нарушения и замечания		Работы по адаптации объектов	
		есть/нет	N на плане	N фото	Содержание	Значимо для инвалида (категория)	Содержание	Виды работ
6.1	Визуальные средства	нет						
6.2	Акустические средства	нет						
6.3	Тактильные средства	нет						
	ОБЩИЕ требования к зоне							

II Заключение по зоне:

Наименование структурно-функциональной зоны	Состояние доступности* (к пункту 3.4 Акта обследования ОСИ)	Приложение		Рекомендации по адаптации (вид работы)** к пункту 4.1 Акта обследования ОСИ
		N на плане	N фото	
	ДУ			Требуется текущий ремонт

* указывается: ДП-В - доступно полностью всем; ДП-И (К, О, С, Г, У) - доступно полностью избирательно (указать категории инвалидов); ДЧ-В - доступно частично всем; ДЧ-И (К, О, С, Г, У) - доступно частично избирательно (указать категории инвалидов); ДУ - доступно условно, ВНД - недоступно

** указывается один из вариантов: не нуждается; ремонт (текущий, капитальный); индивидуальное решение с ТСП; технические решения невозможны - организация альтернативной формы обслуживания

Комментарий к заключению: _____

№

ФЕДЕРАЛЬНОЕ АГЕНТСТВО
КАДАСТРА ОБЪЕКТОВ НЕДВИЖИМОСТИ
ФЕДЕРАЛЬНОЕ ГОСУДАРСТВЕННОЕ УНИТАРНОЕ ПРЕДПРИЯТИЕ,
ОСНОВАННОЕ НА ПРАВЕ ХОЗЯЙСТВЕННОГО ВЕДЕНИЯ,
«РОССИЙСКИЙ ГОСУДАРСТВЕННЫЙ ЦЕНТР ИНВЕНТАРИЗАЦИИ
И УЧЕТА ОБЪЕКТОВ НЕДВИЖИМОСТИ – ФЕДЕРАЛЬНОЕ БЮРО ТЕХНИЧЕСКОЙ ИН-
ВЕНТАРИЗАЦИИ»
ФГУП «РОСТЕХИНВЕНТАРИЗАЦИЯ – ФЕДЕРАЛЬНОЕ БТИ»
ТАМБОВСКИЙ ФИЛИАЛ

ТЕХНИЧЕСКИЙ ПАСПОРТ

На здание(строение) нежилого назначения

Республика	Российская Федерация
Область (республика)	Тамбовская
Район	Тамбовский
Город (пос.)	поселок совхоза «Селезневский»
Улица и № дома	Первомайская, 14

Инвентарный номер	68:240:002:000007480
Архивный номер	748
Регистрационный номер	210308:002:000007480
Кадастровый номер здания (сооружения)	
Кадастровый номер земельного участка	

А Б В Г Д Е

Паспорт составлен по состоянию на «21» марта 2008 года
(дата обследования объекта учета)

«СОГЛАСОВАНО»
заказчик технического паспорта на объект не-
движимости

Наименование организации технической инвен-
таризации, осуществляющей составление тех-
нического паспорта

Тамбовский филиал
ФГУП «Ростехинвентаризация-Федеральное
БТИ»

Представитель (долж-
ность, Фамилия И.О.)

Подпись, печать

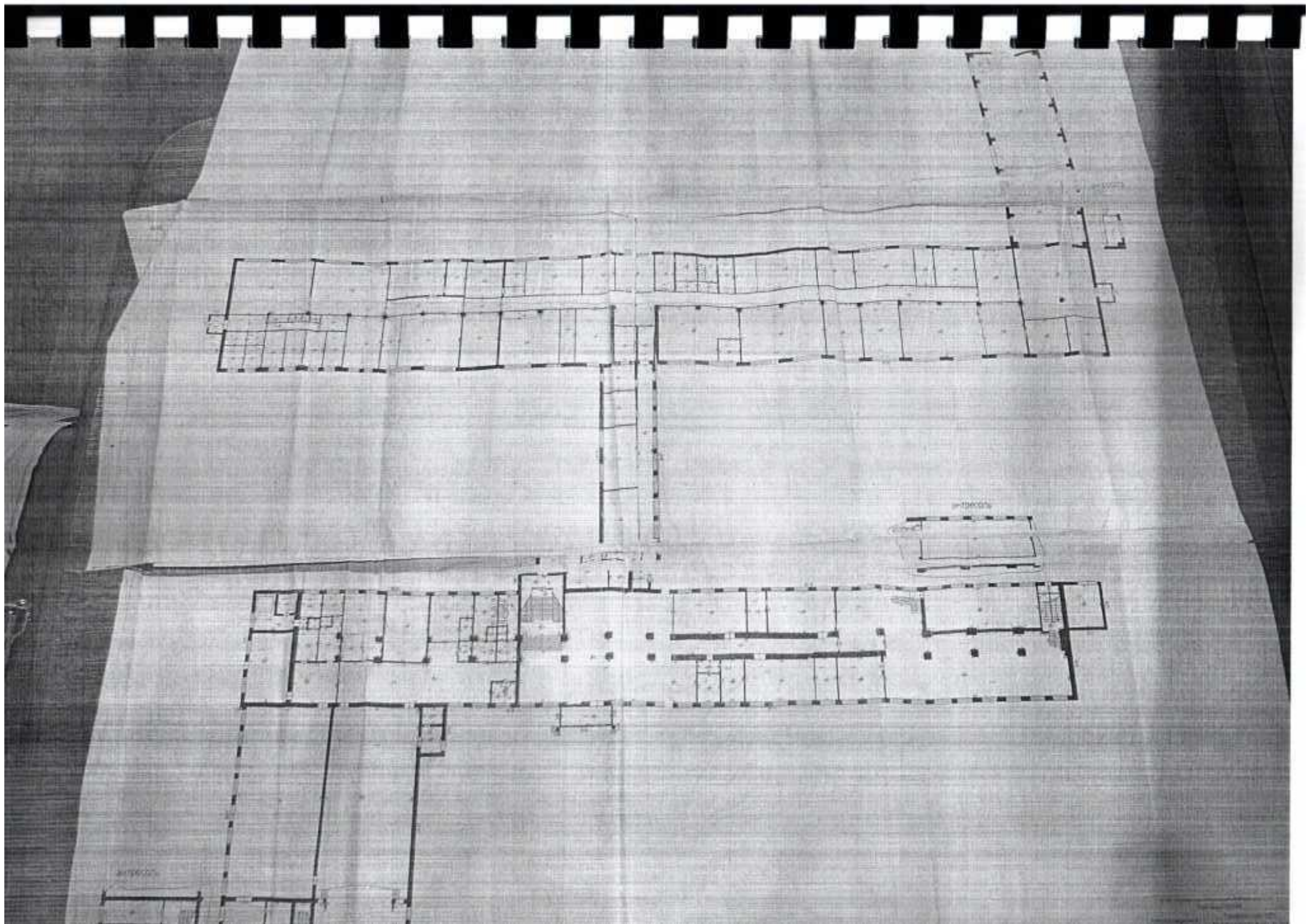
Руководитель
(должность, Фамилия И.О.)

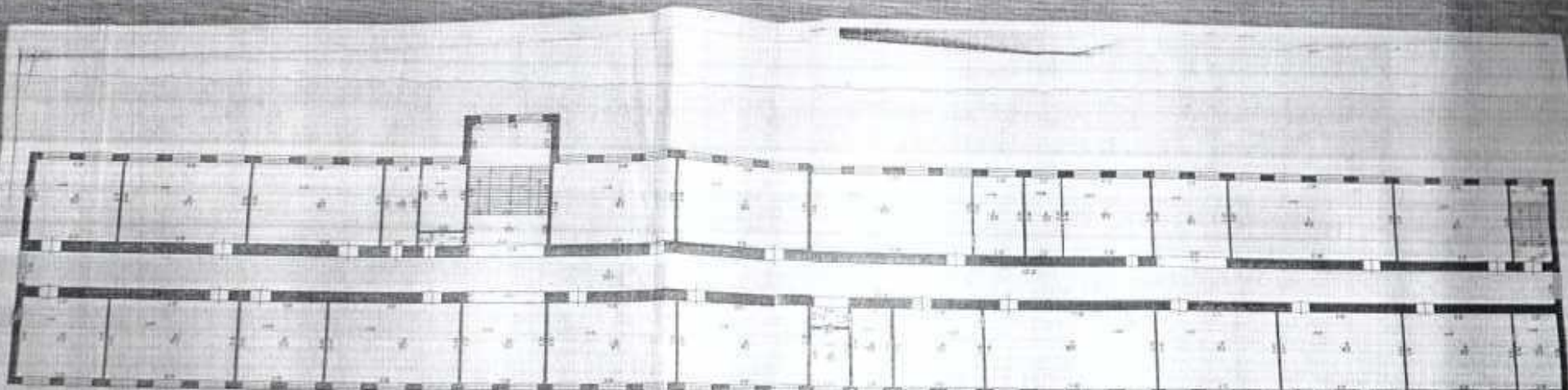
Подпись, печать

Директор
Храмцов Михаил
Леонидович

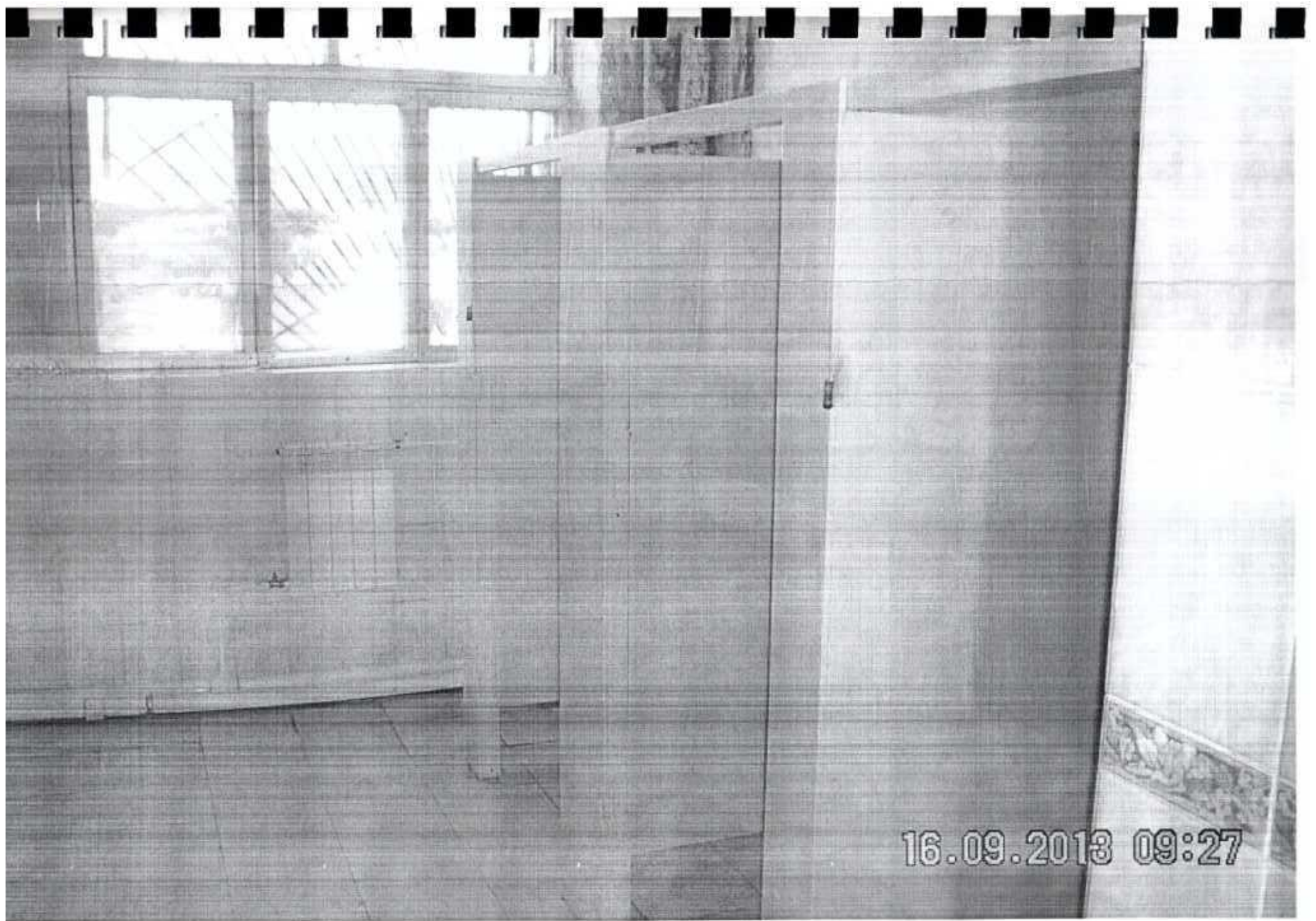
« » _____ 200__ г.

« » _____ 200__ г.





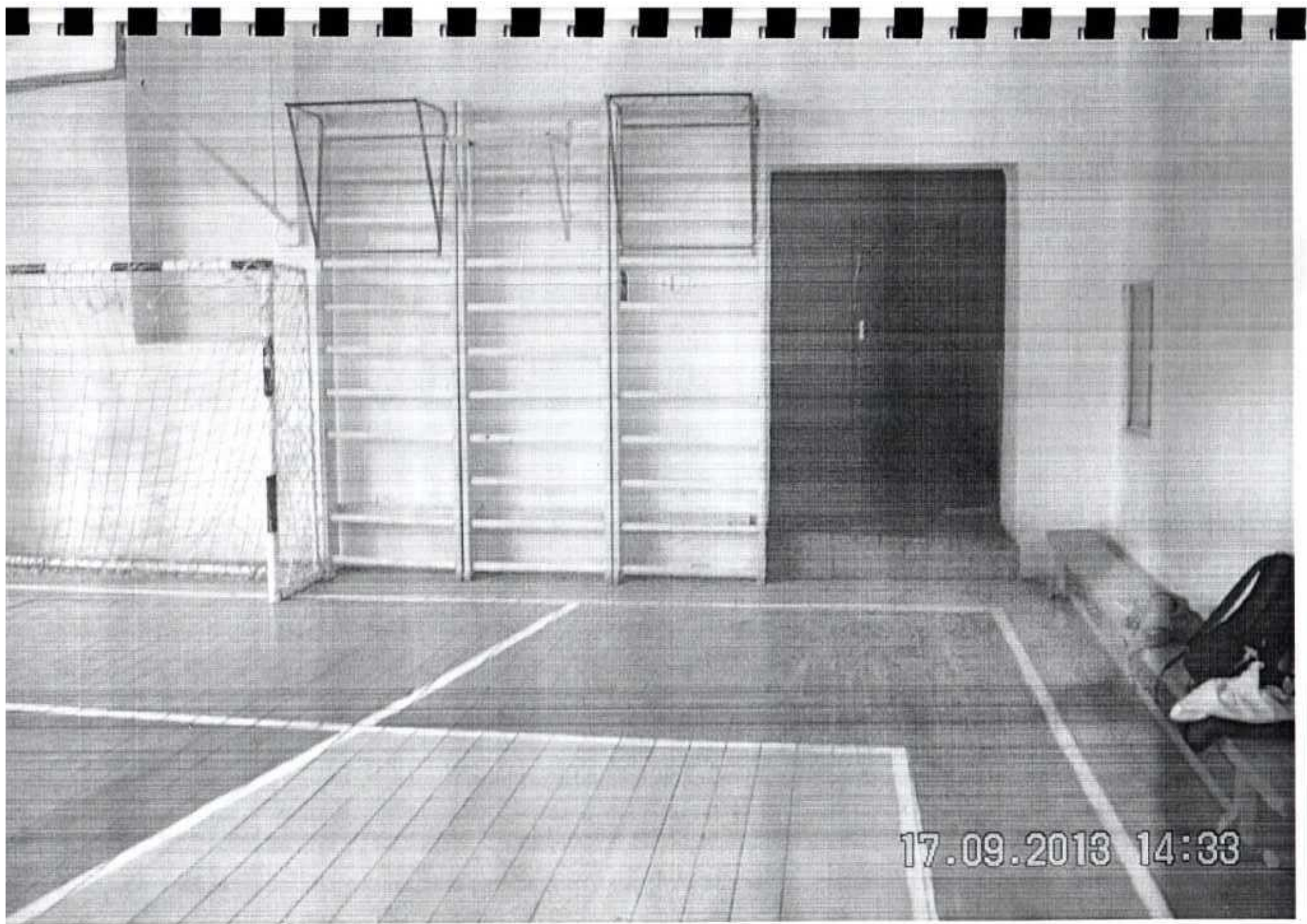
ООП "Инженерно-проектная фирма "СЭП"			70
Технический проект			
Инвентарный номер	Технический проект Ташкентский р-он, п. 0-38 Сельскохозяйственный, Площадь №14		Лист № 1
Дата 21.03.2006 г.	Коллектив	Васильев Р.В.	Сделка
	Григорьев	Белкина М.А.	[Signature]
	Колесников	Романов А.А.	
	Колесников	Орлов Е.В.	



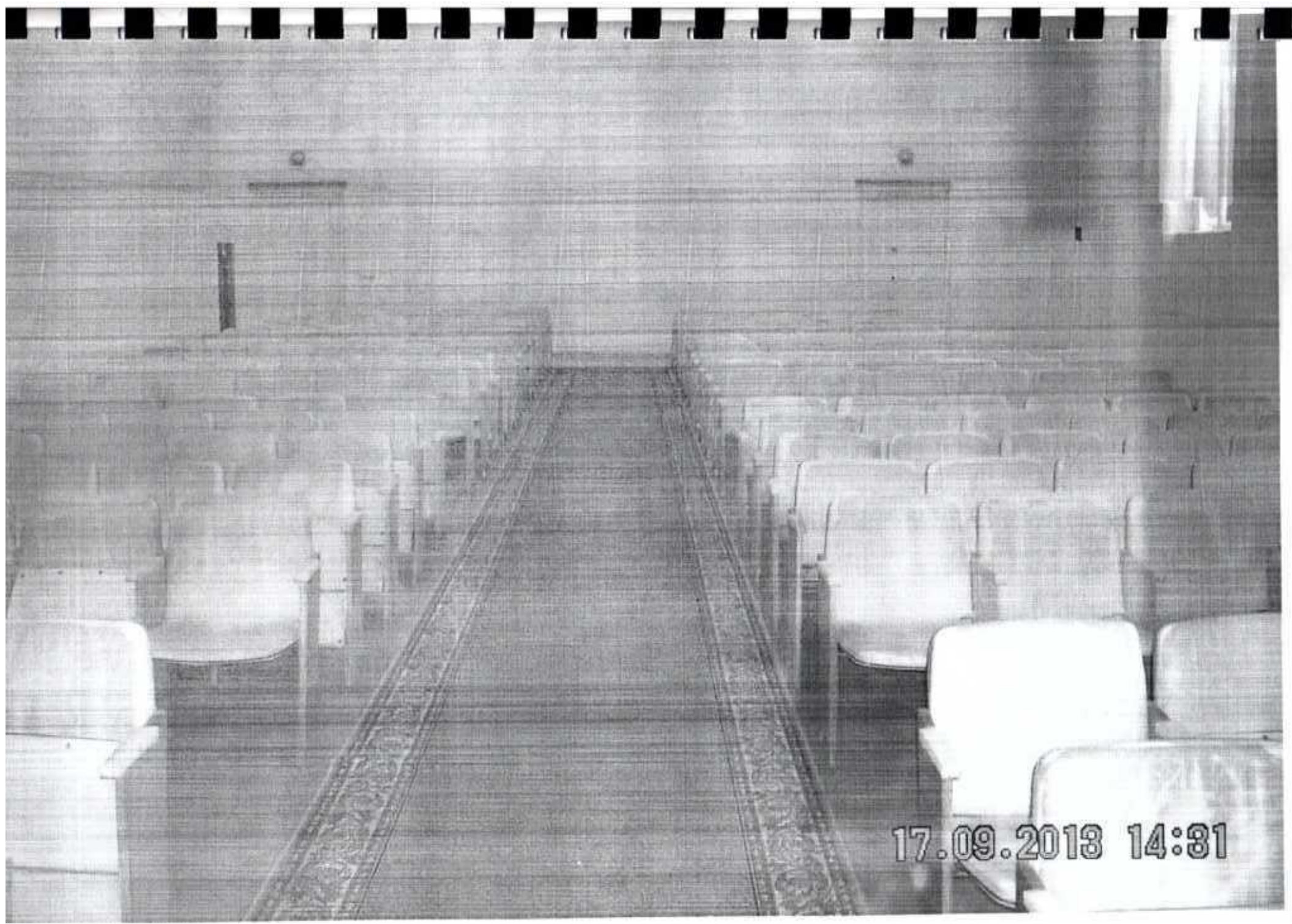
16.09.2013 09:27



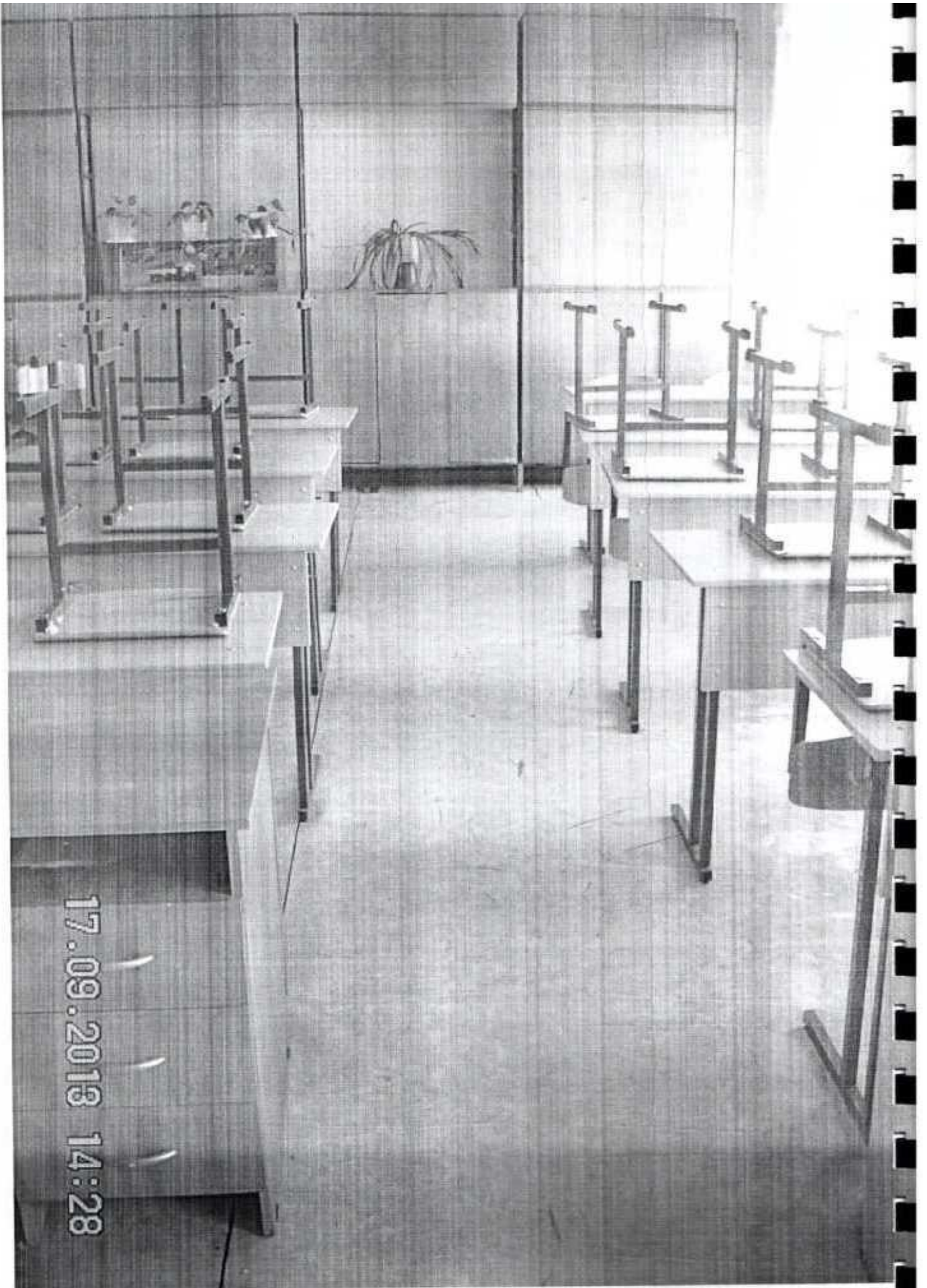
16.09.2013 09:12



17.09.2013 14:33



17.09.2013 14:31



ЗАПАСНЫЙ
ВЫХОД

ЗАПАСНЫЙ
ВЫХОД

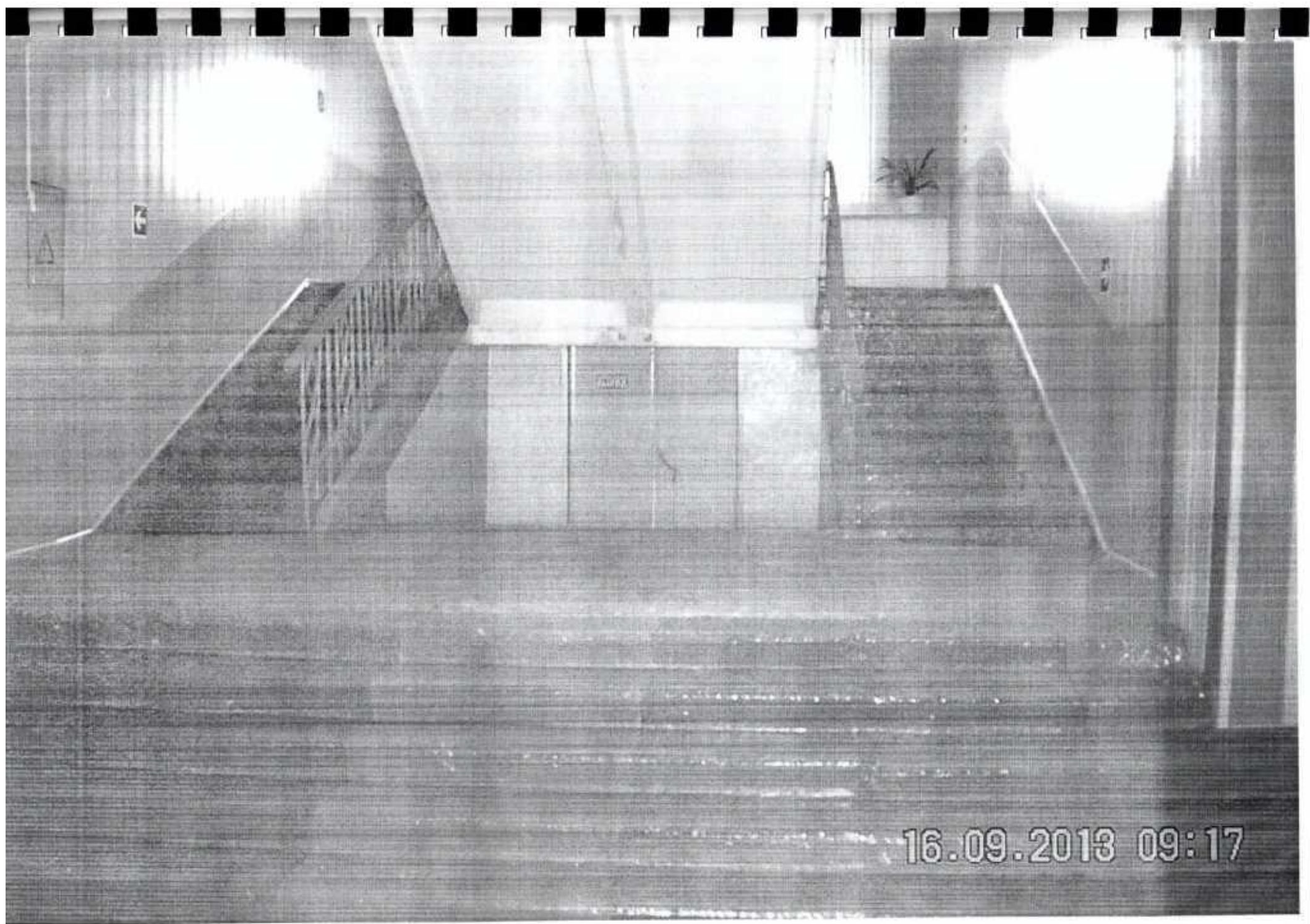
16.09.2013 09:28



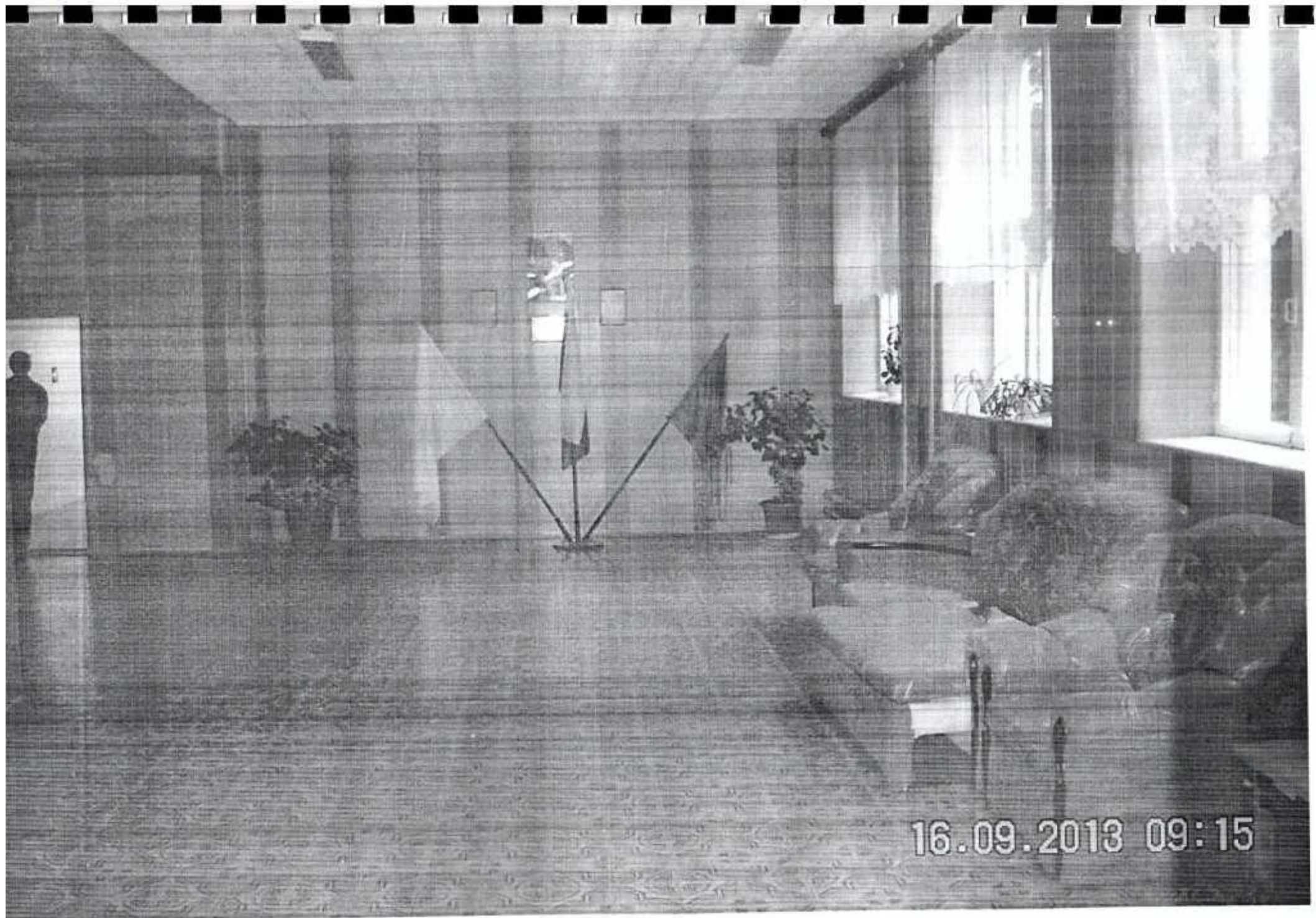
17.09.2018 14:31



17.09.2013 14:27



16.09.2013 09:17

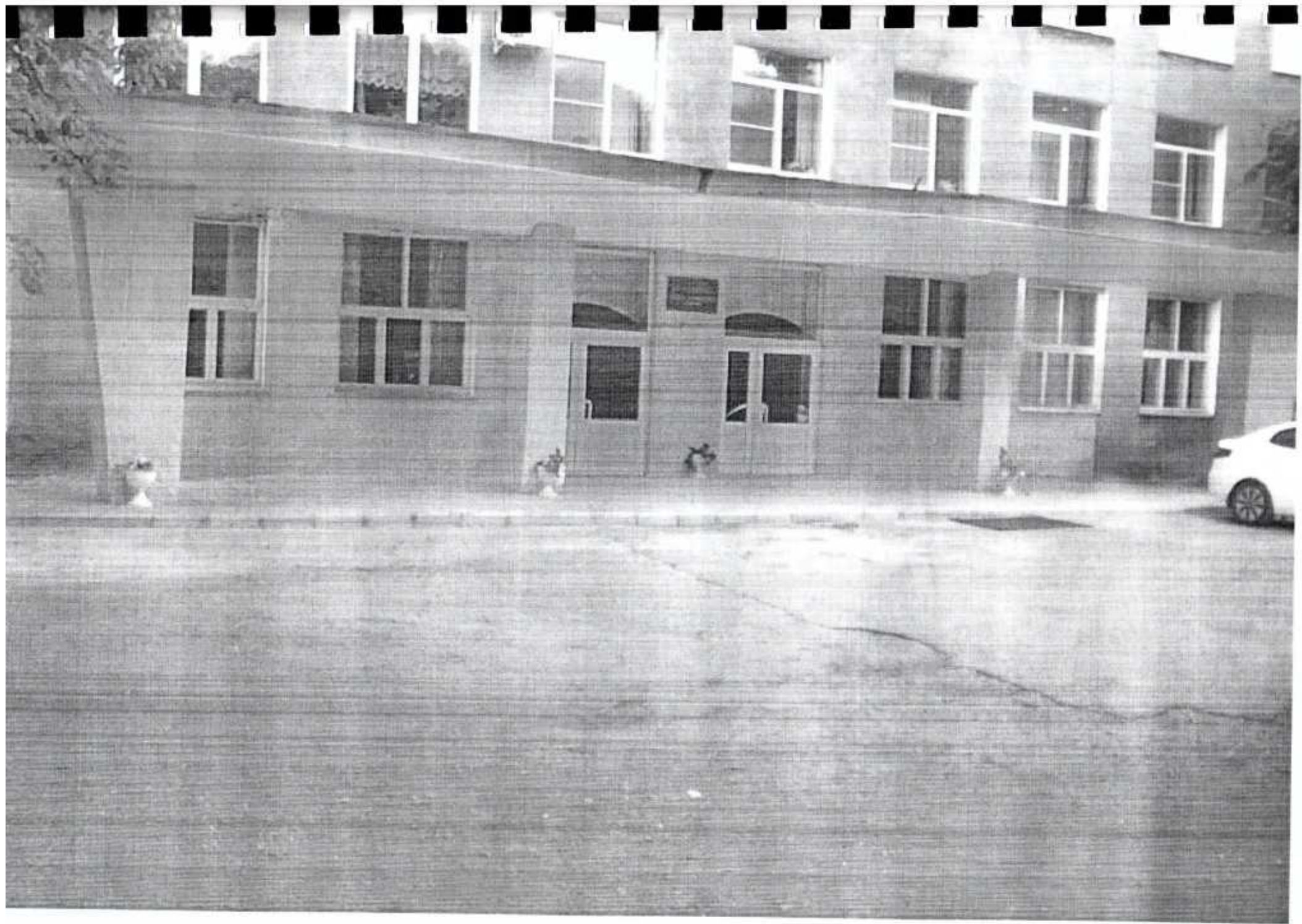


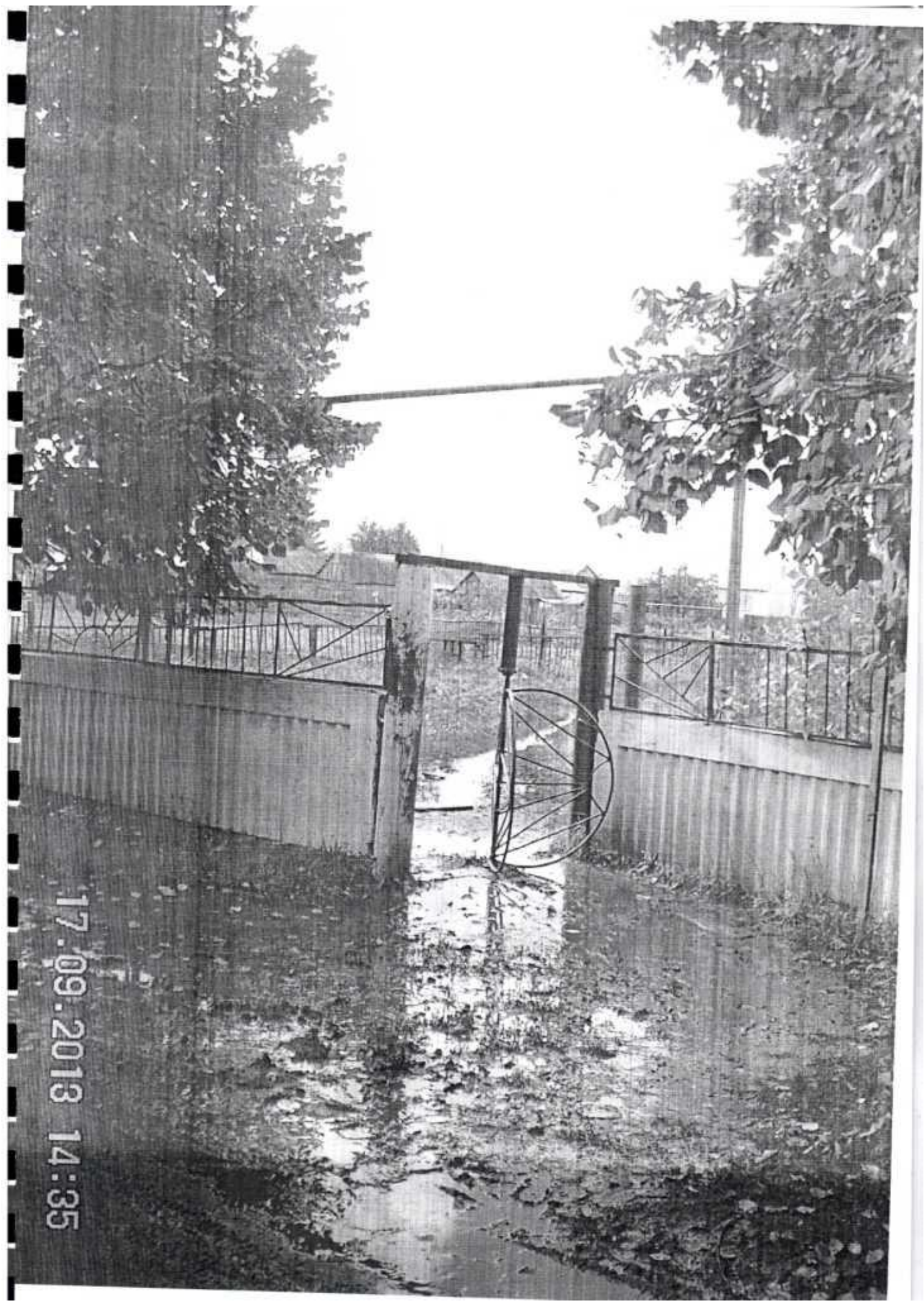
16.09.2013 09:15





16.09.2013 12:45





17.09.2013 14:35